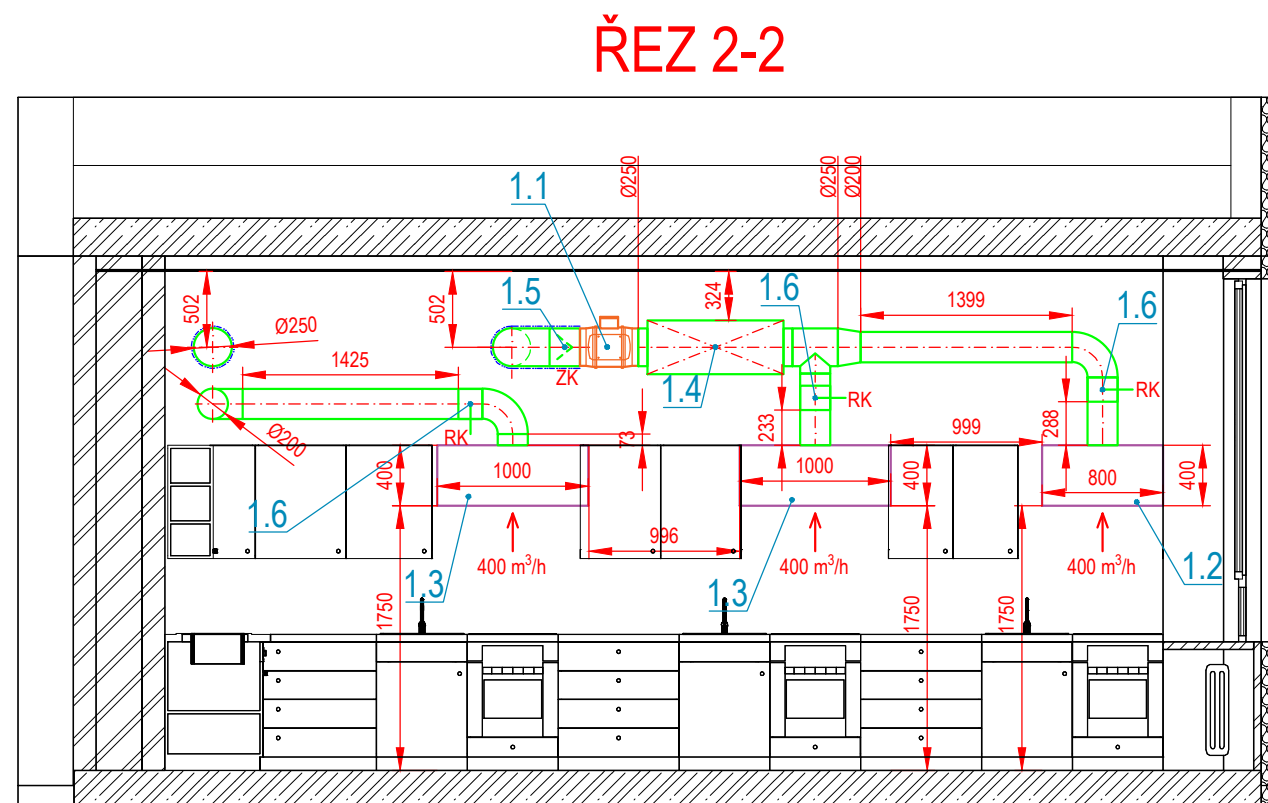



LEGENDA VZT

VEŠKERÉ POTRUBÍ VE VENKOVNÍM PROSTŘEDÍ TEPELNĚ IZOLOVAT
VÝFUKOVÉ/ODVODNÍ POTRUBÍ VE VNITŘNÍM PROSTŘEDÍ TEPELNĚ IZOLOVAT PO DÉLCE min. 1 m OD PROSTUPU Z VNĚJŠÍHO PROSTŘEDÍ
ODVODNĚNÍ JEDNOTEK – PROFESE ZTI
PODRÉZANÉ DVEŘE, DVEŘNÍ/STĚNOVÉ MŘÍŽKY – PROFESE STAVBA
OVLÁDÁNÍ ODVĚTRÁVÁNÍ–SAMOSTATNÉ TLAČÍTKO/SE SVĚTLEM – PROFESE EL
VEŠKERÉ PROSTUPY PROVĚST min. Ø 100–150 mm VĚTŠÍ NEŽ JE PROFIL POTRUBÍ

	PŘIROZENÝ PŘÍVOD/ ODVOD, INFILTRACE
	STĚNOVÁ MŘÍŽKA
	TLUMIČ HLUKU
	REGULAČNÍ Klapka – RUČNÍ
	ZPĚTNÁ Klapka – TĚSNÁ
	ODVOD VZDUCHU
	VENKOVNÍ IZOLOACE – KAIFLEX 25 mm
	VNITŘNÍ IZOLOACE – KAIFLEX 15 mm



VYPRACOVAL:		Ing. Michal Biza	 KLIMABOTT Klimabott s.r.o., Masarykovo náměstí 393/8 69501 Hodonín, www.klimabott.cz	
ZODPOVĚDNÝ PROJEKTANT:		Ing. Ivo Ondrovčík		
PROFESE:		D.1.4.3 VZDUCHOTECHNIKA		
INVESTOR:	ZÁKLADNÍ ŠKOLA A MATEŘSKÁ ŠKOLA DR. JOKLÍKA, PŘÍSPĚVKOVÁ ORGANIZACE MĚSTA KYJOVA			
MÍSTO STAVBY:	SÍDL. U VODOJEMU 1261/18, KYJOV 697 01			
NÁZEV STAVEBNÍHO OBJEKTU:				STUPEŇ: DSP
MODERNIZACE UČEBNY PRAKTICKÉHO VYUČOVÁNÍ, ZŠ DR. JOKLÍKA V KYJOVĚ				FORMÁT: 3x44
				DATUM: 12/ 2020
OBSAH VÝKRESU:				MĚŘÍTKO: 1:50
Půdorys 1.NP, ŘEZY 1-1, 2-2				Č.ZAK.: 2018089
				ČÍSLO VÝKRESU: 03